

# 東光原 NewsLetter

No.41  
2021.10



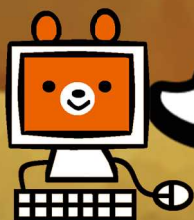
図書館公認キャラクター  
くまぼん

## 第36回熊本大学附属図書館貴重資料展 オンライン貴重資料展開催

深まる秋、歴史と文化  
にふれてみませんか♪

### CONTENTS

- ▼オンライン貴重資料展 開催 2p
- ▼ご寄附のお願い【熊本大学基金】附属  
図書館支援事業 2p
- ▼熊本地震ライブラリの歩み 3p
- ▼第14回東光原文学賞締切迫る 4p
- ▼図書館のできごと(2021. 7-9) 4p
- ▼令和3年度第1回学生選書祭開催 4p



新型コロナウイルス感染症防止などの理由により内容を変更、中止する場合があります。最新情報は附属図書館の公式サイトをご確認ください。



# オンライン貴重資料展開催

令和3年  
10月27日(水)  
から公開

第36回 熊本大学附属図書館貴重資料展 (オンライン)

## 廃藩置県と熊本藩

本年は、明治4年(1871)7月の廃藩置県から150年目にあたりま  
す。廃藩置県は、地方分権的な幕藩  
体制から中央集権的な明治国家体制  
に変わる重要な画期となりました。  
しかし、当時の人びとは廃藩を必ず  
しも予想しておらず、とくに先進的  
な幕藩改革を行っていた熊本藩で  
は、その受け止め方をめぐり複雑な  
ものがありました。熊本藩の改革は  
どのような実績をあげたのか。廃藩  
後の旧藩主細川家や旧藩士の動向は  
いかなるものだったのか。本展覧会  
では、巨大な転換期の状況を古文書  
から明らかにします。

### 同時開催

### 公開講演会 第15回永青文庫セミナー

演題①:熊本城廃棄申請書の成立事情と「御城拝見」  
講師 三澤 純 (熊本大学大学院人文科学研究部(文学系)准教授)

演題②:廃藩置県後の旧藩主細川と旧藩士  
講師 今村 直樹 (熊本大学永青文庫研究センター准教授)

### 熊本大学附属図書館HP特設サイト「オンライン貴重資料展」

<https://www.lib.kumamoto-u.ac.jp/about/events/onlinekichoshiryo/r3>  
【令和3年10月27日(水)から公開】

セミナー動画は、  
特設サイトに公開日から  
近日中に公開



## 附属図書館支援事業 ~熊本大学基金へご寄付のお願い~

令和3年度から、熊本大学基金に附属図書館支援事業が新設されました。  
ご寄付をいただけましたら、図書館を通じての学生サービスや社会貢献を十全かつ迅速  
に行うための事業に活用させていただきます。  
みなさまのご理解とご支援を賜りますようよろしくお願い申し上げます。

寄付方法等の詳細はこちら

<https://www.lib.kumamoto-u.ac.jp/news/4672>



# 熊本地震ライブラリの歩み

—公開から5年をおかえて—

附属図書館では「平成28年(2016)熊本地震」に関する資料を収集・保存し、熊本地震ライブラリとして公開しています。令和3年(2021)10月で公開から5年が経ちましたが、同7日には東京・埼玉で最大震度5強の強い揺れが計測されたように、現在も全国各地で大きな地震が発生しています。災害への備えを意識しなおすためにも、熊本地震発生後の図書館の様子とともに熊本地震ライブラリの歩みを振り返ります。

平成28年(2016)4月14日「4.14」の前震が起きたのは開館中でしたが、幸いにも人的被害は発生しませんでした。翌日には落下本の復旧を行いました。4月16日「4.16」の本震によって再び多くの本が落下し、建物も大きな被害を受けました。キャンパスは多くの人の避難所になりました。



【前震後の中央館】



【本震後の中央館】



【本震後の医学系分館】



【武夫原へ避難してきた人々】

学修機会確保のために、地道な復旧作業によって5月2日には図書館の一部エリアの利用を再開することができました。まだこの頃は余震が頻発する中での開館でしたが、少しずつ日常が戻り始めました。



【本の転倒防止対策】



【資料を閲覧する学生】

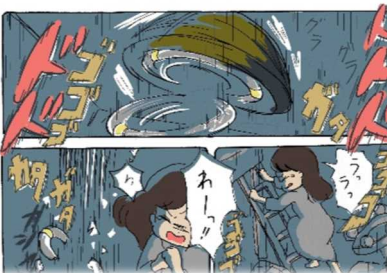
## ヘルメットをかぶろう



本震直後の2階の様子です。棚板が吹き飛ばされている場所もありました。本は凶器となります。ヘルメットの着用をお願いします。

【開館再開時の掲示物】

館内の復旧作業に一定のめどが立った6月には、熊本地震に関する資料の収集・保存・公開を目的とする活動を立ち上げました。地震発生から半年後の10月14日には、収集した資料を熊本地震ライブラリとして公開することができました。



【学生から寄稿された漫画】



【公開直後の熊本地震ライブラリ】



【非常食等の展示】



地震に限らず、熊本県が再び甚大な被害を受けることになった「令和2年(2020)7月豪雨」のように、毎年のように大きな災害が発生しています。一人一人が災害に対する心構えを強く持つことが求められていますが、熊本地震ライブラリの資料はその助けになると思います。ぜひ手に取っててください。

附属図書館「熊本地震ライブラリ」は、「デジタルアーカイブ室(くまもと水循環・減災研究教育センター)」との連携協力により活動をすすめます。

熊本地震ライブラリコーナーは中央館南棟1Fにあるよ!

熊本地震ライブラリ公式サイト

<https://www.lib.kumamoto-u.ac.jp/collections/kjl>



熊本地震ライブラリ 各資料の点数 (2021.10.1時点)	
図書・雑誌	700点
パンフレット資料	341点
ファイリング資料	375点
視聴覚資料	3点
新聞	126点
タブロイド資料	229点

応募締切  
2021年

11/4 (木)

17時  
必着

## 募集要項

- 応募対象：熊本大学学生（大学院生、留学生を含む）
  - ジャンル：小説（日本語） ※未発表の作品かつ1人1篇の応募とします。
  - 審査員：本学教員等3名
  - 結果発表および表彰式：2022年1月14日(金) 11時開始  
※大賞候補者へは事前に連絡しますので必ず出席してください。
  - 受賞作品の公開：熊本大学『東光原文学賞作品集』冊子発行 及び  
附属図書館ホームページで公開
- ★詳細は附属図書館ホームページ「募集要項」をご覧ください。  
[https://www.lib.kumamoto-u.ac.jp/about/tokogen\\_award](https://www.lib.kumamoto-u.ac.jp/about/tokogen_award)

- 大賞** 1篇  
正賞 表彰状  
副賞 図書カード **15万円分**
- 優秀賞** 3篇  
正賞 表彰状  
副賞 図書カード **5万円分**

公式HPで「募集要項」をチェック!



<問い合わせ先>

熊本大学附属図書館

〒860-8555 熊本市中央区黒髪2丁目40番1号

Tel : 096-342-2212

E-mail : [gp-tosho-bungaku@jimu.kumamoto-u.ac.jp](mailto:gp-tosho-bungaku@jimu.kumamoto-u.ac.jp)



## 熊本大学『東光原文学賞』とは

東光原文学賞は、熊大生の言語力向上と創造性豊かな学生の育成、さらに地域社会における文学・文化活動の中核となる人材輩出等を目的に平成20年度にスタートしました。旧制第五高等学校時代、現在の中央館の敷地一帯が“東光原(とうこうげん)”と称する運動場だったことが名前の由来です。入賞作は作品集として来春発行予定です。また、過去の入賞作品はホームページから読むこともできます。奮ってご応募ください。



あきらめない  
気持ちが大切!!

## 図書館のできごと (2021.7-9)

7/6~	遠隔授業の受講専用PCの提供開始 (中央館1階PCコーナー)
7/21~	オープンキャンパス特設サイト公開
7/26	震災ライブ러리展示入替
8/6	令和3年度第2回附属図書館運営委員会
8/8	台風9号接近に伴う閉館時刻の変更 (中央館)
8/10~9/30	新型コロナウイルス感染拡大防止のための開館時間一部変更
9/1~	イーブックスライブラリー(医学系電子ブック6700点)トライアル開始(12/28まで)
9/17	台風14号接近に伴う閉館時刻の変更 (全館)
9/21	CAS SciFinder-n オンライン利用説明会を開催
9/27~	図書館TAによる学修支援 (後期) 開始
9/27	小川学長、中央館を視察



小川学長(左)と田中館長

### ●今後の予定

10/1~	ロビー展示「第1回学生選書祭」開催 (中央館・医学系分館・薬学系分館)
10/1~	第2回学生選書員募集開始 (選書期間10/15-11/12)
10/27~	第36回熊本大学附属図書館貴重資料展 (オンライン) Web公開
11月~	公開講演会 第15回永青文庫セミナーWeb公開

## 令和3年度第1回学生選書祭開催



図書館では毎年2回、学生の目線で中央館の本を選ぶ学生選書員を募集しています。今回は、6月に募集した令和3



年度第1回学生選書員13名が選んでくれた本を、選書した学生自身が作成したPOP(紹介文)とともに附属図書館中央館1階ロビーで展示しています。さまざまな分野の魅力的な本が136冊集まりました。展示されている本はすべて貸出可能です。ぜひ立ち寄って、手に取ってみてください。(12月23日まで)

### ●2021年度中止となった主な行事

7月	第1回学生選書員・選書ツアー
8月	オープンキャンパス (特設サイト公開中)

