

理系大学生の一日

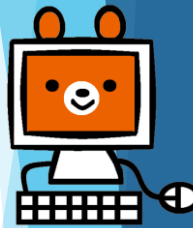


タイムスケジュール(平日)		
AM	8:00	起床
	8:40	院試勉強
	10:00	研究ミーティング 卒業論文調査
	12:00	昼食
PM	13:00	授業
	15:00	卒業設計調査
	18:30	帰宅
	19:00	夕飯
	23:00	就寝

学部4年生の場合

大学院進学予定者は7月下旬ぐらいに院試があるので、それに向けて勉強します。(進学する大学院による)
他大学の院を受ける方は事前に研究室紹介など、あるみたいなので行っておくのが大切です!

基本的に4年生は授業がほとんどありません。(学部による)建築学科では4年生から卒業設計・卒業論文があるのでその準備に費やします。
特に卒業設計では、自分が設計する建物の敷地を調査するため、平日でも九州県内、土日では関東、関西まで足を運んで調査する人もいます!!



<進学のきっかけ>

学部3年次に就職か進学かですごく悩みました。しかし、4年生になり卒業研究に取り組み始めて、まだまだ座学以外で学ぶべきことがたくさんあると感じ、進学することにしました。

<お気に入りスポット>

ズバリ図書館です。図書館では自分にあった場所があるのでとても利用しやすいです。
自主勉強→自習コーナー、南棟etc
友達と話しながら課題→ラーニングコモンズ
グループで会議→グループ研修室etc

<ひとこと>

就職予定の友達は卒業後なかなか合う機会がないので、時間があるときに卒業旅行の計画など立てるのもありですね~
その時もぜひ図書館を利用してくださいね~

